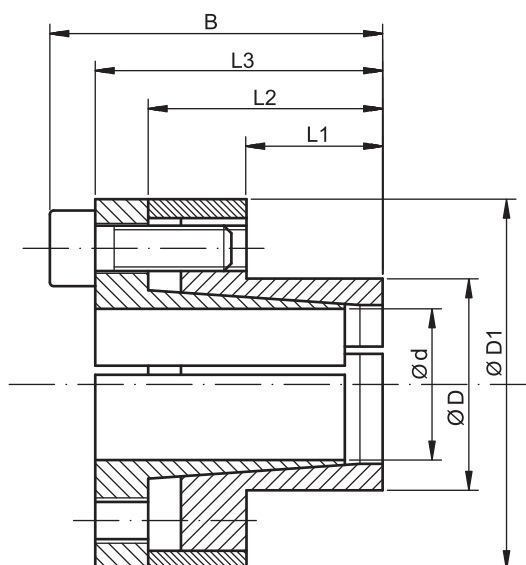


# Unidad de fijación Autocentrante

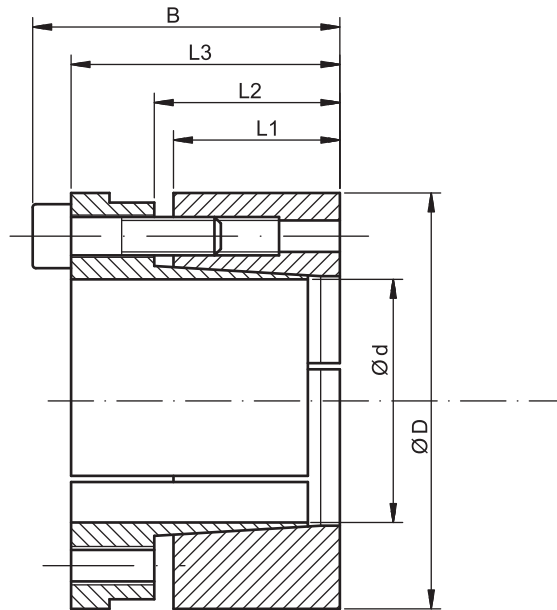
CODIGO 110



d x D	L1	L2	L3	B	D1	Torque Mt	Fuerza axial Fax	Presión superficial		Tornillos de apriete		Peso KG
								Eje	Maza	DIN 912	Torque de apriete	
								pe	pm	12.9	Ma	
mm	mm	mm	mm	mm	mm	Nm	KN	N/mm <sup>2</sup>	N/mm <sup>2</sup>	N x tipo	Nm	
14 x 23	14	23	26	30	38	68	10	130	80	4 x M4	5	0.1
18 x 26	18	31	38	44	47	200	22	180	125	4 x M6	17	0.24
19 x 27	18	31	38	44	49	210	22	170	120	4 x M6	17	0.26
20 x 28	18	31	38	44	50	220	22	160	115	4 x M6	17	0.27
22 x 32	25	38	45	51	54	250	22	115	80	4 x M6	17	0.34
24 x 34	25	38	45	51	56	270	22	105	75	4 x M6	17	0.36
25 x 34	25	38	45	51	56	280	22	100	75	4 x M6	17	0.35
28 x 39	25	38	45	51	61	465	33	135	97	6 x M6	17	0.48
30 x 41	25	38	45	51	62	510	33	127	90	6 x M6	17	0.48
32 x 43	25	38	45	51	65	540	33	120	90	6 x M6	17	0.47
35 x 47	32	45	52	58	69	790	45	105	80	8 x M6	17	0.58
38 x 50	32	45	52	58	72	860	45	100	75	8 x M6	17	0.61
40 x 53	32	45	52	58	75	900	45	95	70	8 x M6	17	0.68
42 x 55	32	45	52	58	78	950	45	90	70	8 x M6	17	0.76
45 x 59	45	62	70	78	86	1890	84	110	85	8 x M8	41	1.2
48 x 62	45	62	70	78	87	2010	84	105	80	8 x M8	41	1.2
50 x 65	45	62	70	78	92	2100	84	100	75	8 x M8	41	1.4
55 x 71	55	72	80	88	98	2600	94	85	65	9 x M8	41	1.6
60 x 77	55	72	80	88	104	2840	94	75	60	9 x M8	41	1.8
65 x 84	55	72	80	88	111	3070	94	70	55	9 x M8	41	2.1
70 x 90	65	86	96	106	119	5250	150	90	70	9 x M10	83	3
75 x 95	65	86	96	106	126	5600	150	80	65	9 x M10	83	3
80 x 100	65	86	96	106	131	8020	200	100	80	12 x M10	83	3.5
85 x 106	65	86	96	106	137	8500	200	95	75	12 x M10	83	3.6
90 x 112	65	86	96	106	144	9000	200	90	75	12 x M10	83	3.9
95 x 120	65	86	96	106	149	11000	230	100	80	14 x M10	83	4.4
100 x 125	65	86	96	106	154	15000	300	120	95	18 x M10	83	4.6
110 x 140	90	114	128	140	180	16000	290	80	65	12 x M12	145	8.7
120 x 155	90	114	128	140	198	17500	290	70	55	12 x M12	145	10.6
130 x 165	90	114	128	140	208	25000	384	90	70	16 x M12	145	11.3

# Unidad de fijación Autocentrante

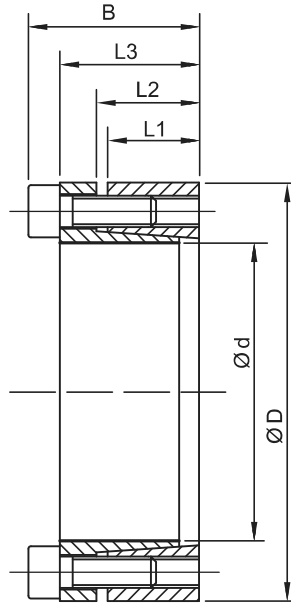
CODIGO 130



d x D	L1	L2	L3	B	Torque Mt	Fuerza axial F ax	Presión superficial		Tornillos de apriete		Peso KG
							Eje	Maza	DIN 912	Torque de apriete	
							pe	pm	12.9	Ma	
mm	mm	mm	mm	mm	Nm	KN	N/mm <sup>2</sup>	N/mm <sup>2</sup>	N x tipo	Nm	
20 x 47	26	30	41	47	540	54	280	120	6 x M6	17	0.4
22 x 47	26	30	41	47	600	54	255	120	6 x M6	17	0.4
24 x 50	26	30	41	47	650	54	235	115	6 x M6	17	0.4
25 x 50	26	30	41	47	680	54	225	115	6 x M6	17	0.4
28 x 55	26	30	41	47	760	54	200	105	6 x M6	17	0.5
30 x 55	26	30	41	47	820	54	185	105	6 x M6	17	0.5
32 x 60	26	30	41	47	1160	73	235	125	8 x M6	17	0.6
35 x 60	26	30	41	47	1270	73	215	125	8 x M6	17	0.5
38 x 65	26	30	41	47	1380	73	200	115	8 x M6	17	0.6
40 x 65	26	30	41	47	1450	73	190	115	8 x M6	17	0.6
42 x 75	30	35	49	57	2130	101	215	120	6 x M8	41	1
45 x 75	30	35	49	57	2280	101	200	120	6 x M8	41	1
48 x 80	30	35	49	57	2430	101	190	115	6 x M8	41	1.1
50 x 80	30	35	49	57	2530	101	180	115	6 x M8	41	1
55 x 85	30	35	49	57	3700	135	220	140	8 x M8	41	1.1
60 x 90	30	35	49	57	4000	135	200	135	8 x M8	41	1.2
65 x 95	30	35	49	57	4380	135	185	125	8 x M8	41	1.3
70 x 110	40	45	59	69	7500	214	205	130	8 x M10	83	2.2
75 x 115	40	45	59	69	8000	214	190	125	8 x M10	83	2.5
80 x 120	40	45	59	69	8560	214	180	120	8 x M10	83	2.6
85 x 125	40	45	59	69	11370	268	210	145	10 x M10	83	2.8
90 x 130	40	45	59	69	12000	268	200	135	10 x M10	83	2.7
95 x 135	40	45	59	69	12600	268	190	130	10 x M10	83	2.9
100 x 145	46	52	68	80	15580	312	180	125	8 x M12	145	3.9
110 x 155	46	52	68	80	17100	312	165	115	8 x M12	145	4.2
120 x 165	46	52	68	80	23370	390	190	135	10 x M12	145	5
130 x 180	46	52	68	80	30380	467	210	150	12 x M12	145	5
140 x 190	50	57	76	90	29900	428	165	120	8 x M14	230	6.5
150 x 200	50	57	76	90	40000	535	190	145	10 x M14	230	7
160 x 210	50	57	76	90	42750	535	180	135	10 x M14	230	7
170 x 225	50	57	76	90	54500	641	200	150	12 x M14	230	8.5
180 x 235	50	57	76	90	57700	641	190	145	12 x M14	230	9

# Unidad de fijación Autocentrante

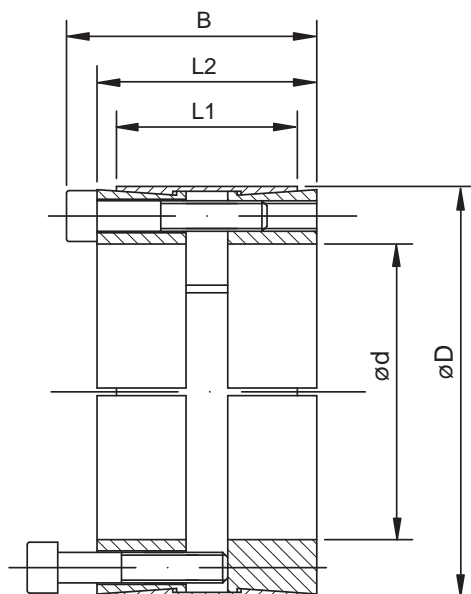
CODIGO 132



132	L1	L2	L3	B	Torque	Fuerza axial	Presión superficial		Tornillos de apriete		Peso
							Eje	Maza	DIN 912	Torque de apriete	
							pe	pm	12.9	Ma	
d x D	mm	mm	mm	mm	Nm	Nm	KN	N/mm <sup>2</sup>	N x tipo	Nm	KG
20 x 47	17	22	28	34	380	38	295	125	5 x M6	14	0,3
22 x 47	17	22	28	34	410	38	270	125	5 x M6	14	0,3
24 x 50	17	22	28	34	450	38	245	120	5 x M6	14	0,3
25 x 50	17	22	28	34	570	46	285	140	6 x M6	14	0,3
28 x 55	17	22	28	34	630	46	255	130	6 x M6	14	0,4
30 x 55	17	22	28	34	660	46	235	130	6 x M6	14	0,3
32 x 60	17	22	28	34	970	60	295	155	8 x M6	14	0,4
35 x 60	17	22	28	34	1060	60	270	155	8 x M6	14	0,4
38 x 65	17	22	28	34	1150	60	250	145	8 x M6	14	0,4
40 x 65	17	22	28	34	1210	60	235	145	8 x M6	14	0,4
42 x 75	20	25	33	41	2050	98	300	170	7 x M8	35	0,8
45 x 75	20	25	33	41	2200	98	290	170	7 x M8	35	0,6
48 x 80	20	25	33	41	2350	98	270	160	7 x M8	35	0,8
50 x 80	20	25	33	41	2450	98	260	160	7 x M8	35	0,8
55 x 85	20	25	33	41	3080	112	270	175	8 x M8	35	0,8
60 x 90	20	25	33	41	3360	112	245	165	8 x M8	35	0,8
65 x 95	20	25	33	41	4090	126	255	175	9 x M8	35	0,9
70 x 110	24	30	40	50	6300	179	280	180	8 x M10	70	1,8
75 x 115	24	30	40	50	6700	179	260	170	8 x M10	70	1,8
80 x 120	24	30	40	50	7150	179	250	170	8 x M10	70	1,8
85 x 125	24	30	40	50	8500	200	260	180	9 x M10	70	2
90 x 130	24	30	40	50	9100	200	250	170	9 x M10	70	2,1
95 x 135	24	30	40	50	10600	224	260	180	10 x M10	70	2,1
100 x 145	26	32	44	56	13400	268	270	190	8 x M12	125	2,8
110 x 155	26	32	44	56	14600	268	240	180	8 x M12	125	3
120 x 165	26	32	44	56	17900	298	250	180	9 x M12	125	3,2
130 x 180	34	40	54	66	26000	400	240	170	12 x M12	125	4,8
140 x 190	34	40	54	68	27000	384	210	150	9 x M14	190	5,2
150 x 200	34	40	54	68	33000	440	230	170	10 x M14	190	5,4
160 x 210	34	40	54	68	38000	479	230	170	11 x M14	190	5,7
170 x 225	44	50	64	78	45000	530	180	130	12 x M14	190	8
180 x 235	44	50	64	78	47000	530	170	130	12 x M14	190	8,3
190 x 250	44	50	64	78	62900	660	210	150	15 x M14	190	9,6
200 x 260	44	50	64	78	66000	660	190	150	15 x M14	190	10

# Unidad de fijación Autocentrante

CODIGO 450



450 dxD mm	L1 mm	L2 mm	B mm	Torque Mt Nm	Fuerza axial F ax KN	Presión superficial		Tornillos de apriete		Peso Kg
						Eje	Maza	DIN 912	Torque de apriete	
						pe N/mm <sup>2</sup>	pm N/mm <sup>2</sup>	12.9 Nr x tipo	Ma Nm	
25 x 50	39	45	51	950	76	245	122	8 x M6	17	0,5
28 x 55	39	45	51	1070	76	219	111	8 x M6	17	0,6
30 x 55	39	45	51	1150	76	204	111	8 x M6	17	0,6
35 x 60	39	45	51	1340	76	175	102	8 x M6	17	0,7
38 x 65	39	45	51	1450	76	161	94	8 x M6	17	0,7
40 x 65	39	45	51	1530	76	153	94	8 x M6	17	0,7
42 x 75	56	64	72	2970	141	188	105	8 x M8	41	1
45 x 75	56	64	72	3150	141	175	105	8 x M8	41	0,9
48 x 80	56	64	72	4000	166	164	98	8 x M8	41	1,4
50 x 80	56	64	72	4150	166	158	98	8 x M8	41	1,3
55 x 85	56	64	72	4550	166	143	93	8 x M8	41	1,5
60 x 90	56	64	72	6200	207	164	109	10 x M8	41	1,6
65 x 95	56	64	72	6750	207	152	104	10 x M8	41	1,8
70 x 110	70	78	88	11550	330	179	114	10 x M10	83	3
75 x 115	70	78	88	12350	330	167	109	10 x M10	83	3,3
80 x 120	70	78	88	15800	396	188	125	12 x M10	83	3,5
85 x 125	70	78	88	16800	396	177	120	12 x M10	83	3,7
90 x 130	70	78	88	17800	396	167	115	12 x M10	83	3,8
95 x 135	70	78	88	18800	396	158	111	12 x M10	83	5
100 x 145	90	100	112	28800	576	170	117	12 x M12	145	6
110 x 155	90	100	112	31700	576	155	110	12 x M12	145	6,2
120 x 165	90	100	112	40300	673	165	120	14 x M12	145	7,2
130 x 180	104	116	130	51400	791	155	112	12 x M14	230	10
140 x 190	104	116	130	64600	923	168	124	14 x M14	230	10,2
150 x 200	104	116	130	79100	1055	179	135	16 x M14	230	10,8
160 x 210	104	116	130	84400	1055	168	128	16 x M14	230	11,5
170 x 225	134	146	162	109000	1283	149	113	14 x M16	355	17
180 x 235	134	146	162	132000	1466	161	124	16 x M16	355	18,5
190 x 250	134	146	162	139000	1466	153	116	16 x M16	355	21,5
200 x 260	134	146	162	146500	1466	145	112	16 x M16	355	22
220 x 285	134	146	162	201500	1833	165	127	20 x M16	355	25
240 x 305	134	146	162	242000	2017	166	131	22 x M16	355	27
260 x 325	134	146	162	262000	2017	154	123	22 x M16	355	30
280 x 355	165	177	197	400000	2862	164	130	20 x M20	690	46
300 x 375	165	177	197	472000	3148	169	135	22 x M20	690	50
320 x 405	165	177	197	503500	3148	158	125	22 x M20	690	60
340 x 425	165	177	197	583500	3434	162	130	24 x M20	690	65
360 x 455	190	202	224	705000	3918	152	120	22 x M22	930	89
380 x 475	190	202	224	880000	4631	170	136	26 x M22	930	93
400 x 495	190	202	224	926000	4631	162	131	26 x M22	930	98